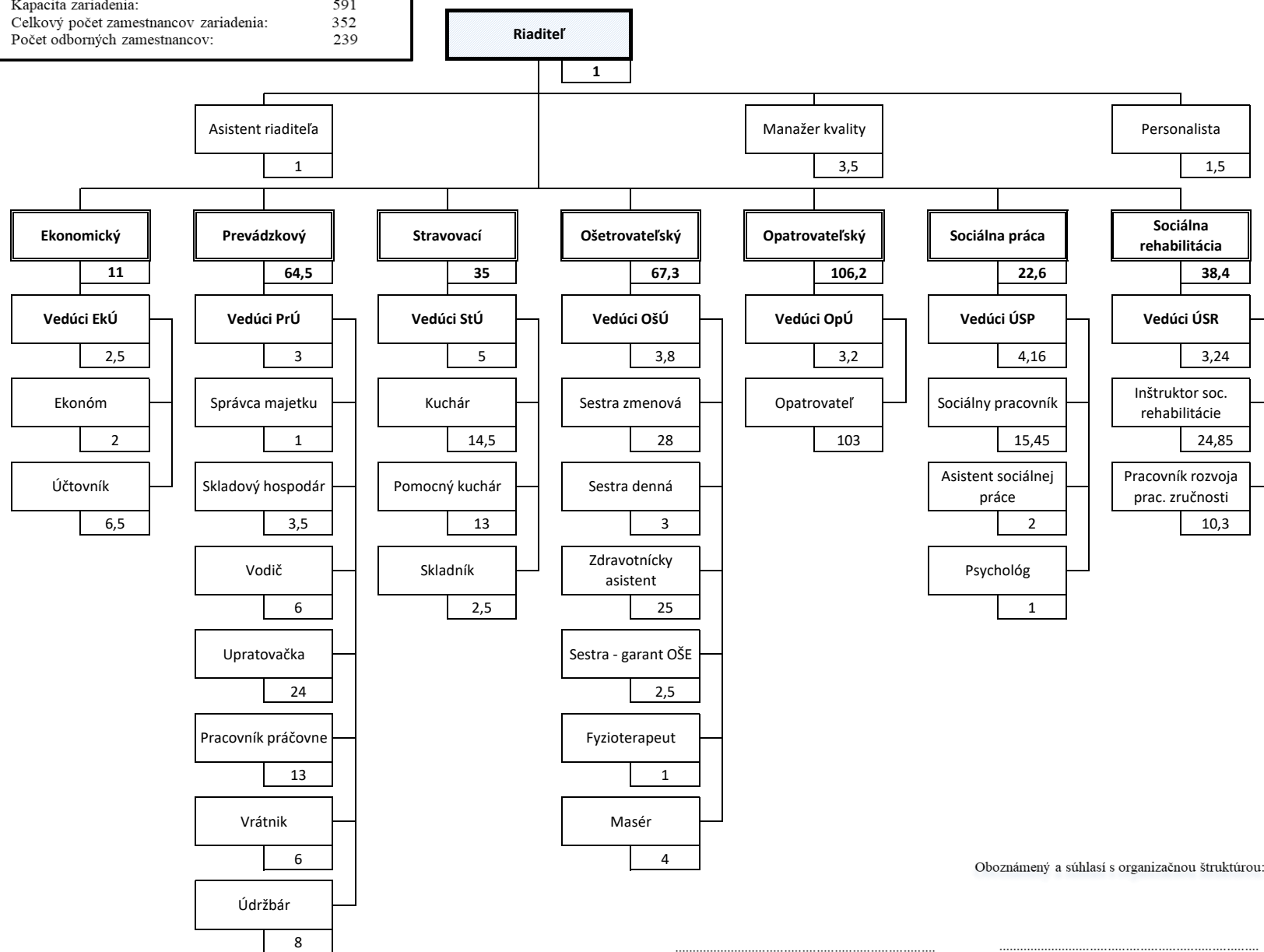


# Organizačná štruktúra platná od 15.05.2026

Krajské centrum sociálnych služieb ZEMPLÍN, Jilemnického 1707/1, 075 01 Trebišov

Kapacita zariadenia:	591
Celkový počet zamestnancov zariadenia:	352
Počet odborných zamestnancov:	239



Oboznámený a súhlasí s organizačnou štruktúrou:

.....  
**PaedDr. Štefan Čarný**  
 riaditeľ KCSS ZEMPLÍN  
 Košický samosprávny kraj

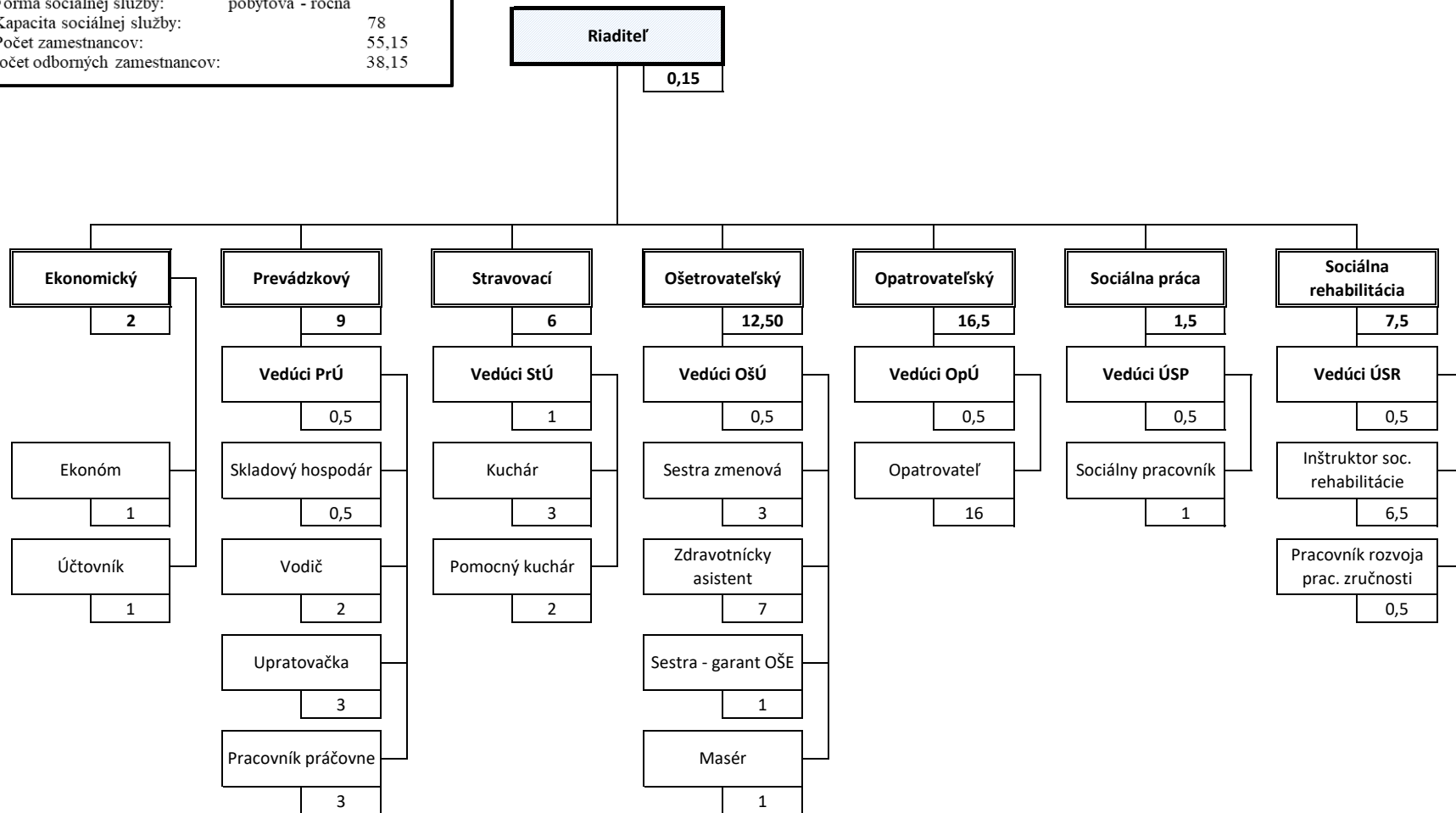
.....  
**Ing. Vladimír Paucó**  
 vedúci Odboru sociálnych vecí  
 Košický samosprávny kraj

# Organizačná štruktúra platná od 15.05.2026

## LIDWINA

Domov sociálnych služieb, celoročná pobytová forma, Mládeže 14/1, 072 22 Strážske

Druh sociálnej služby:	domov sociálnych služieb
Forma sociálnej služby:	pobytová - ročná
Kapacita sociálnej služby:	78
Počet zamestnancov:	55,15
Počet odborných zamestnancov:	38,15



Oboznámený a súhlasí s organizačnou štruktúrou:

.....  
**PaedDr. Štefan Čarný**  
 riaditeľ KCSS ZEMPLÍN  
 Košický samosprávny kraj

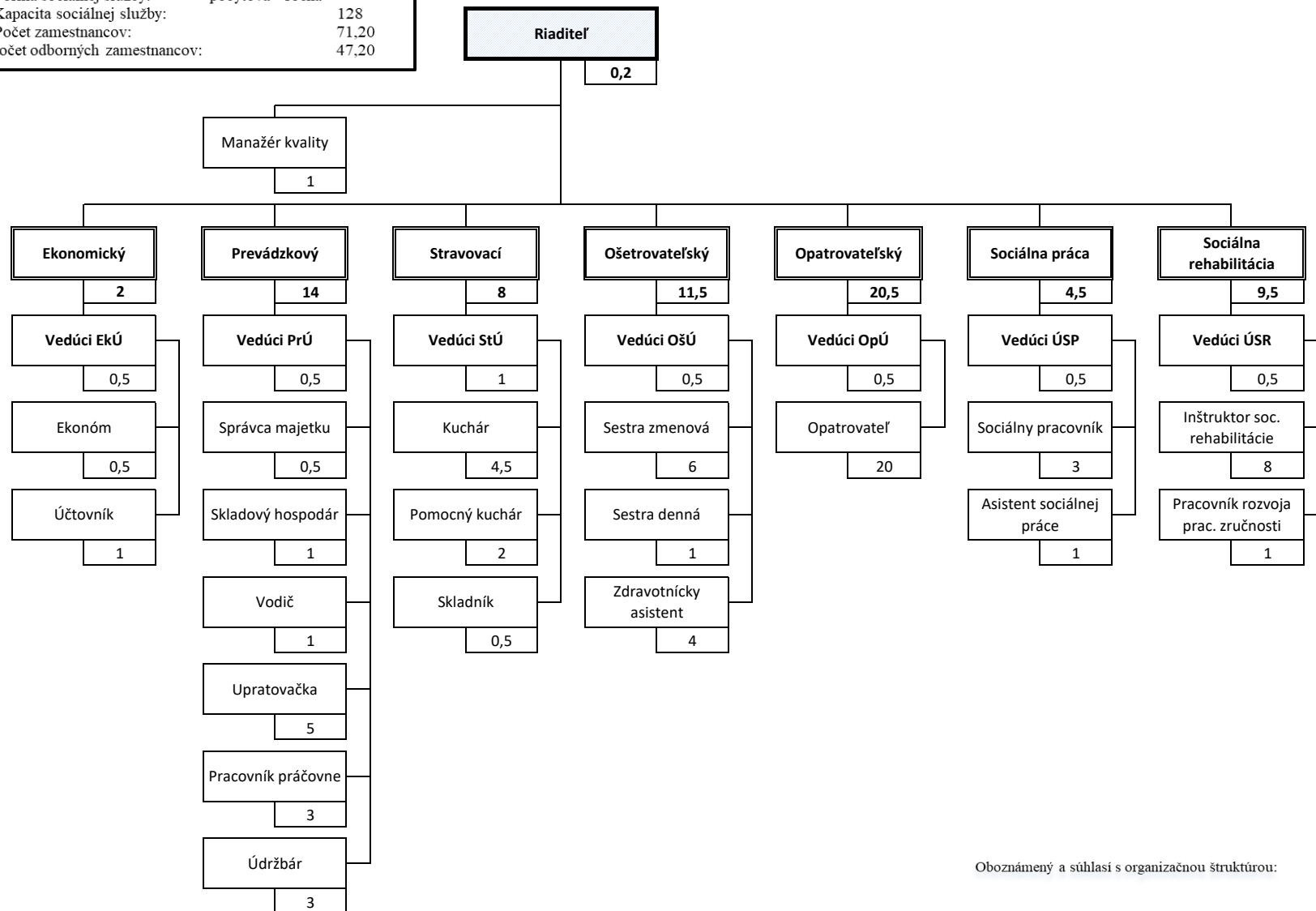
.....  
**Ing. Vladimír Pauco**  
 vedúci Odboru sociálnych vecí  
 Košický samosprávny kraj

# Organizačná štruktúra platná od 15.05.2026

## ONDAVA

Domov sociálnych služieb, celoročná pobytová forma, Rakovec nad Ondavou 45, 072 03 Rakovec nad Ondavou

Druh sociálnej služby:	domov sociálnych služieb
Forma sociálnej služby:	pobytová - ročná
Kapacita sociálnej služby:	128
Počet zamestnancov:	71,20
Počet odborných zamestnancov:	47,20



Oboznámený a súhlasí s organizačnou štruktúrou:

.....  
**PaedDr. Štefan Čarný**  
 riaditeľ KCSS ZEMPLÍN  
 Košický samosprávny kraj

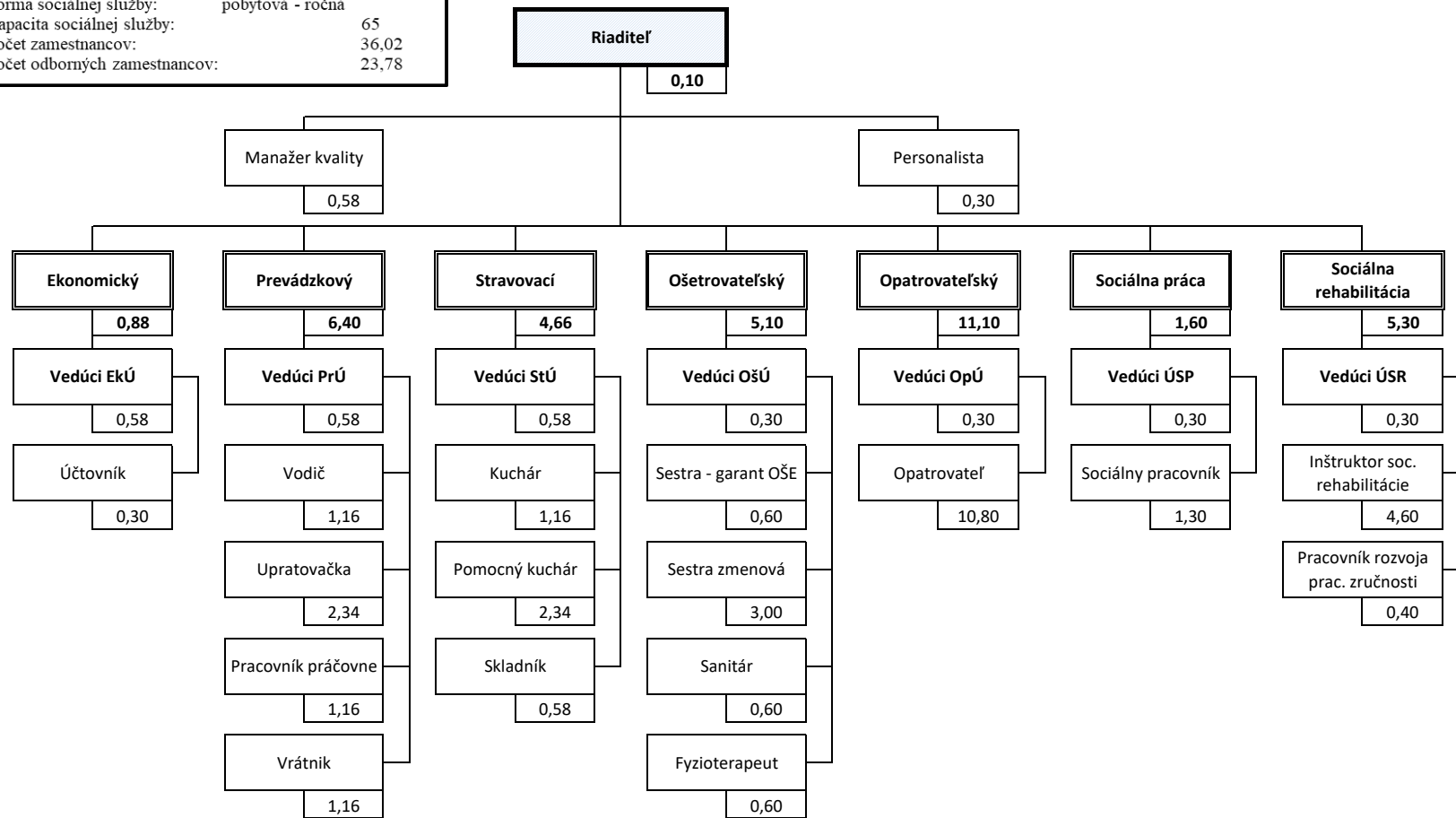
.....  
**Ing. Vladimír Paucó**  
 vedúci Odboru sociálnych vecí  
 Košický samosprávny kraj

# Organizačná štruktúra platná od 15.05.2026

## HARMONIA

Domov sociálnych služieb, celoročná pobytová forma, Námestie Alexandra Dubčeka 270/2, 072 22 Strážske

Druh sociálnej služby:	domov sociálnych služieb
Forma sociálnej služby:	pobytová - ročná
Kapacita sociálnej služby:	65
Počet zamestnancov:	36,02
Počet odborných zamestnancov:	23,78



Oboznámený a súhlasí s organizačnou štruktúrou:

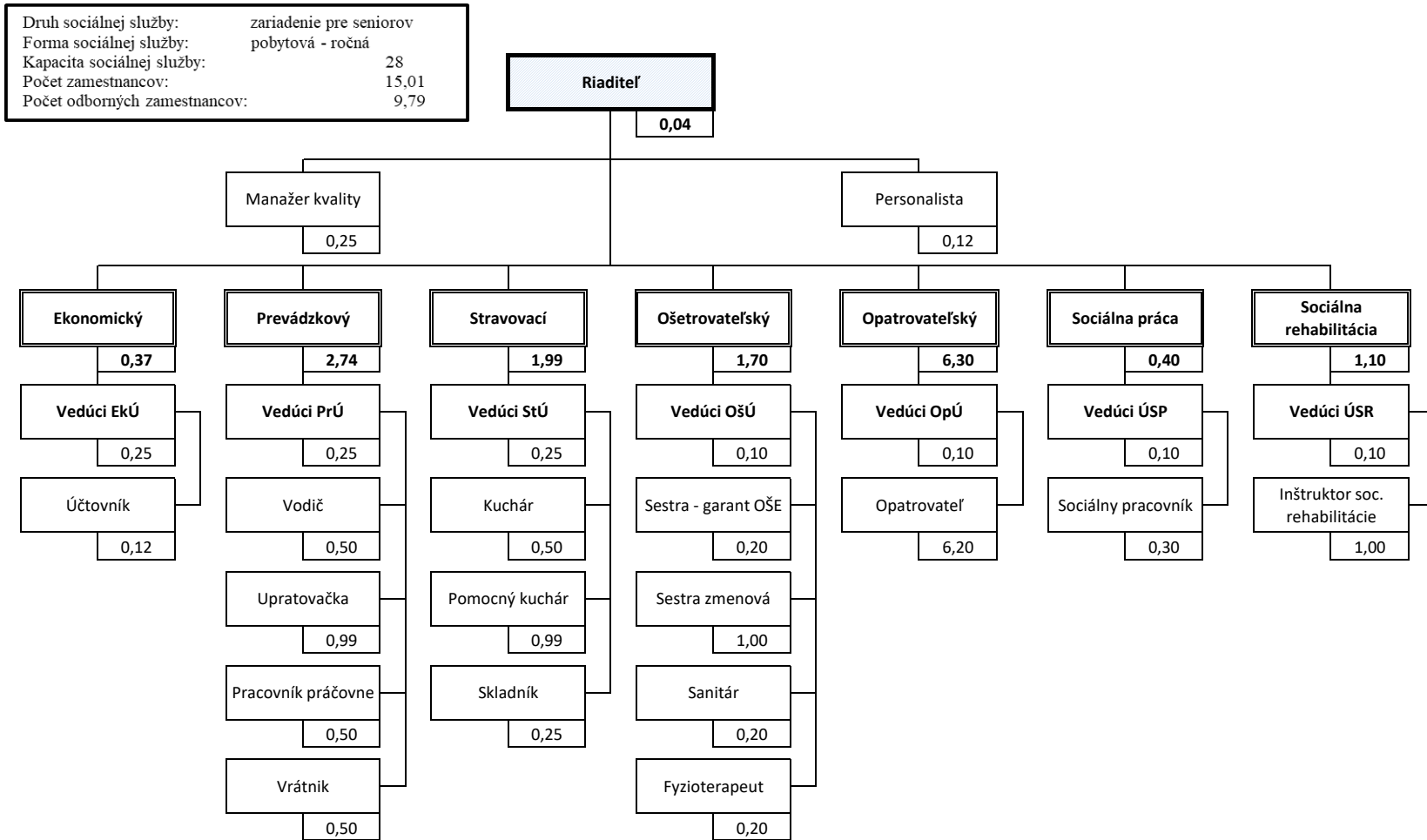
.....  
**PaedDr. Štefan Čarný**  
 riaditeľ KCSS ZEMPLÍN  
 Košický samosprávny kraj

.....  
**Ing. Vladimír Paucó**  
 vedúci Odboru sociálnych vecí  
 Košický samosprávny kraj

# Organizačná štruktúra platná od 15.05.2026

## HARMONIA

Zariadenie pre seniorov, celoročná pobytová forma, Námestie Alexandra Dubčeka 270/2, 072 22 Strážske



Oboznámený a súhlasí s organizačnou štruktúrou:

.....  
**PaedDr. Štefan Čarný**  
 riaditeľ KCSS ZEMPLÍN  
 Košický samosprávny kraj

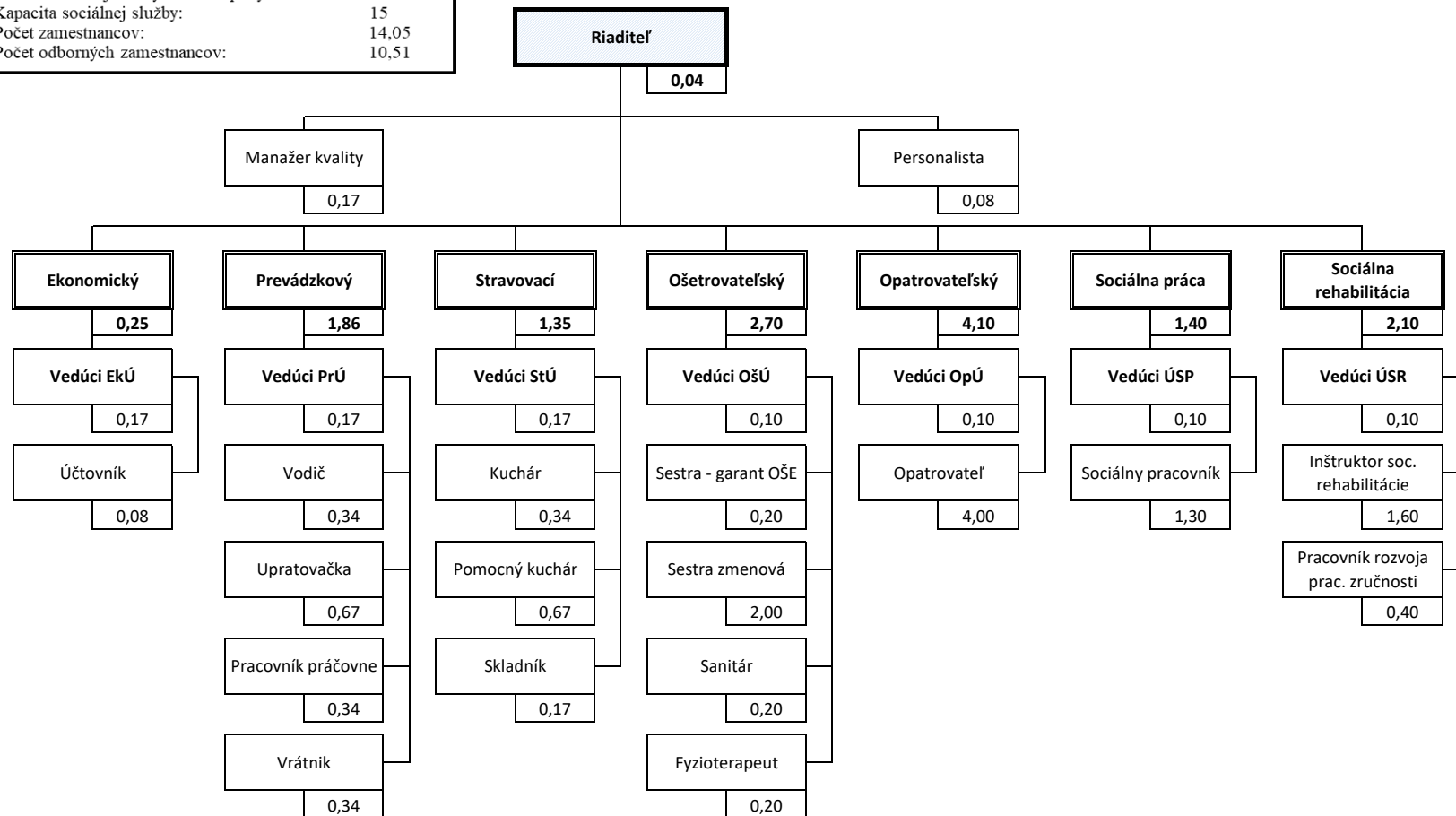
.....  
**Ing. Vladimír Paucó**  
 vedúci Odboru sociálnych vecí  
 Košický samosprávny kraj

# Organizačná štruktúra platná od 15.05.2026

## HARMONIA

Špecializované zariadenie, celoročná pobytová forma, Námestie Alexandra Dubčeka 270/2, 072 22 Strážske

Druh sociálnej služby:	špecializované zariadenie
Forma sociálnej služby:	pobytová - ročná
Kapacita sociálnej služby:	15
Počet zamestnancov:	14,05
Počet odborných zamestnancov:	10,51



Oboznámený a súhlasí s organizačnou štruktúrou:

.....  
**PaedDr. Štefan Čarný**  
 riaditeľ KCSS ZEMPLÍN  
 Košický samosprávny kraj

.....  
**Ing. Vladimír Paucó**  
 vedúci Odboru sociálnych vecí  
 Košický samosprávny kraj

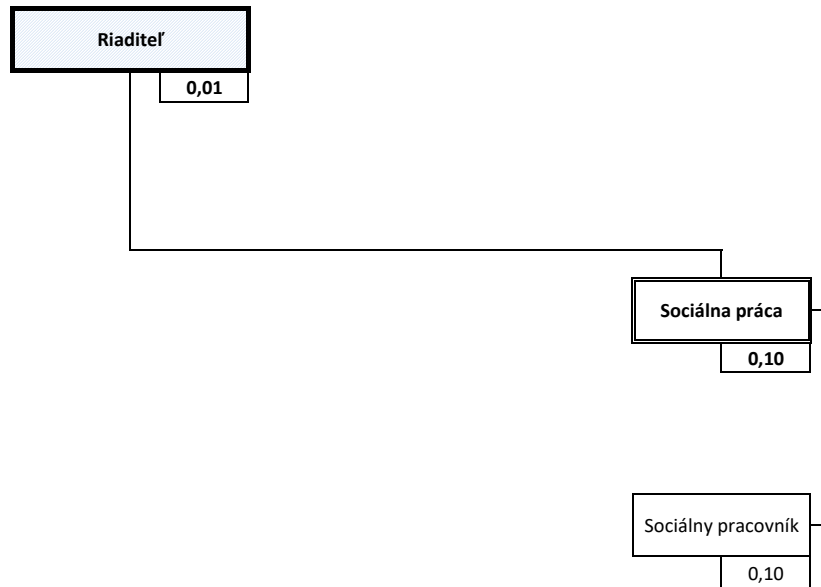
Odchýlky v súčte úväzkov v jednotlivých druhoch sociálnych služieb súvisia s ich prepočtami a zaokrúhľovaním v programe MS Excel.

**Organizačná štruktúra platná od 15.05.2026**

**HARMONIA**

Požičiavanie pomôcok, ambulantná forma, Námestie Alexandra Dubčeka 270/2, 072 22 Strážske

Druh sociálnej služby:      požičiavanie pomôcok  
Forma sociálnej služby:    ambulantná



Oboznámený a súhlasí s organizačnou štruktúrou:

.....  
**PaedDr. Štefan Čarný**  
riaditeľ KCSS ZEMPLÍN  
Košícký samosprávny kraj

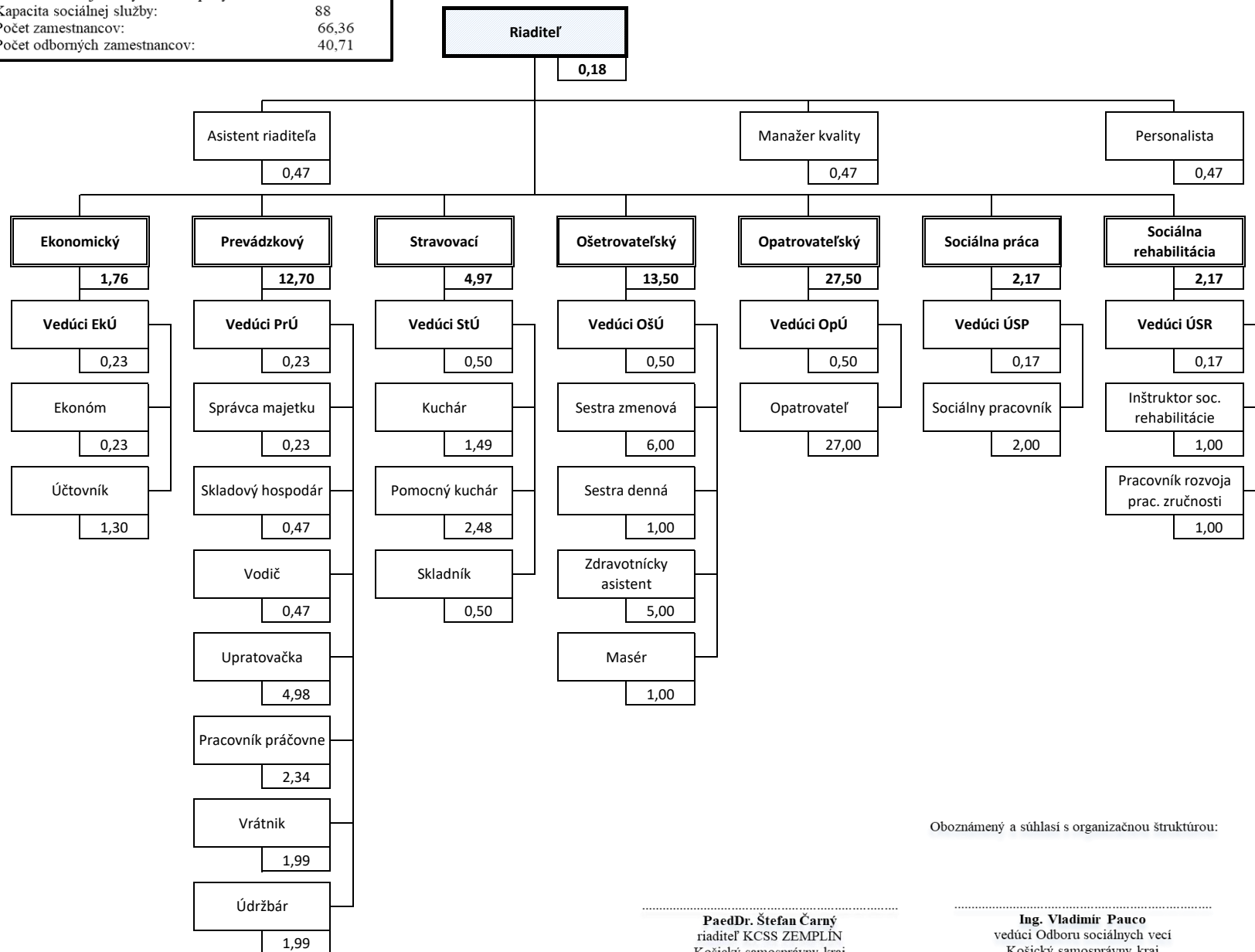
.....  
**Ing. Vladimír Paucó**  
vedúci Odboru sociálnych vecí  
Košícký samosprávny kraj

# Organizačná štruktúra platná od 15.05.2026

## LUMEN

Špecializované zariadenie, celoročná pobytová forma, Jilemnického 1707/1, 075 01 Trebišov

Druh sociálnej služby:	špecializované zariadenie
Forma sociálnej služby:	pobytová - ročná
Kapacita sociálnej služby:	88
Počet zamestnancov:	66,36
Počet odborných zamestnancov:	40,71



Oboznámený a súhlasí s organizačnou štruktúrou:

.....  
**PaedDr. Štefan Čarný**  
 riaditeľ KCSS ZEMPLÍN  
 Košický samosprávny kraj

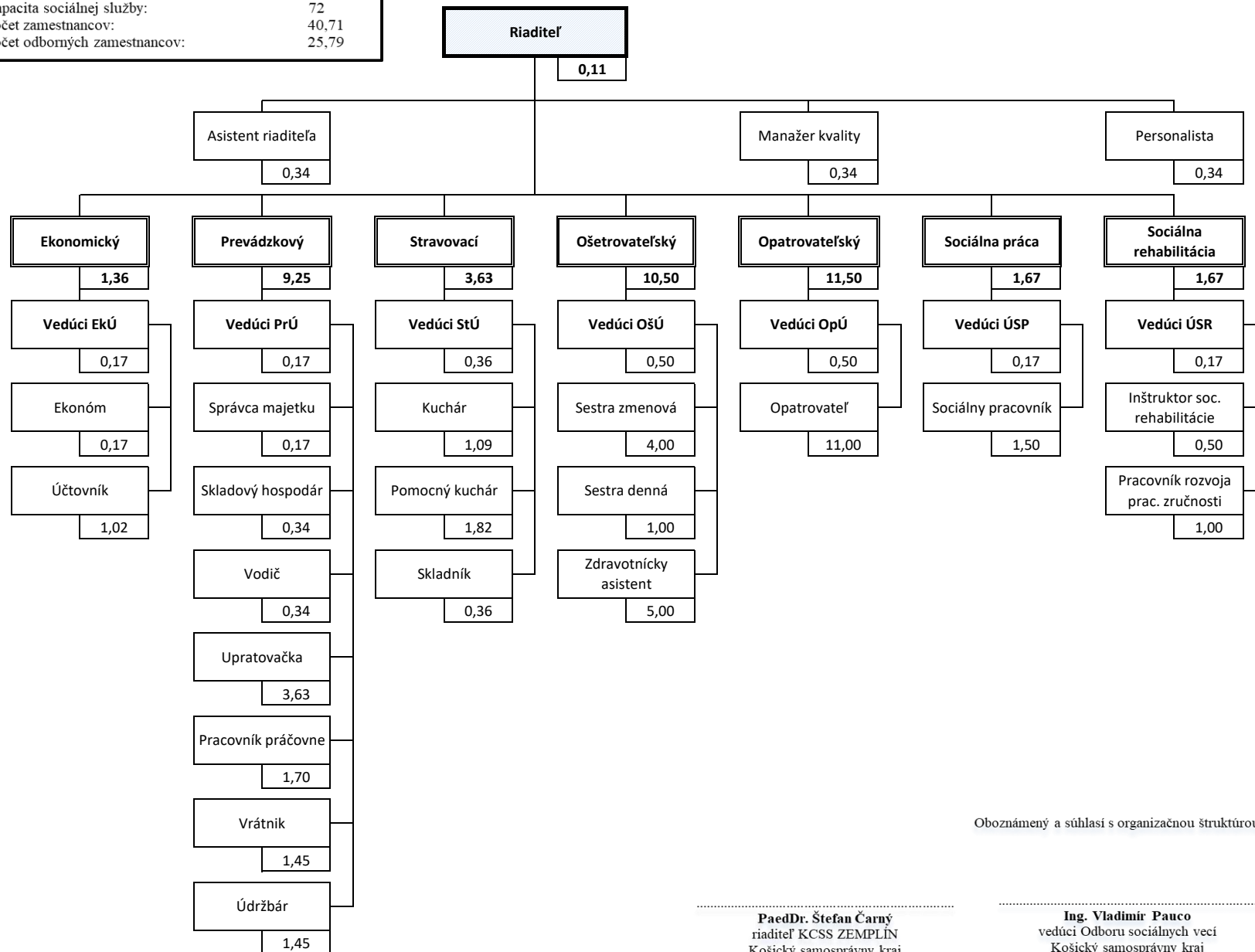
.....  
**Ing. Vladimír Paucó**  
 vedúci Odboru sociálnych vecí  
 Košický samosprávny kraj

# Organizačná štruktúra platná od 15.05.2026

## LUMEN

Domov sociálnych služieb, celoročná pobytová forma, Jilemnického 1707/1, 075 01 Trebišov

Druh sociálnej služby:	domov sociálnych služieb
Forma sociálnej služby:	pobytová - ročná
Kapacita sociálnej služby:	72
Počet zamestnancov:	40,71
Počet odborných zamestnancov:	25,79



Oboznámený a súhlasí s organizačnou štruktúrou:

.....  
**PaedDr. Štefan Čarný**  
 riaditeľ KCSS ZEMPLÍN  
 Košický samosprávny kraj

.....  
**Ing. Vladimír Pauco**  
 vedúci Odboru sociálnych vecí  
 Košický samosprávny kraj

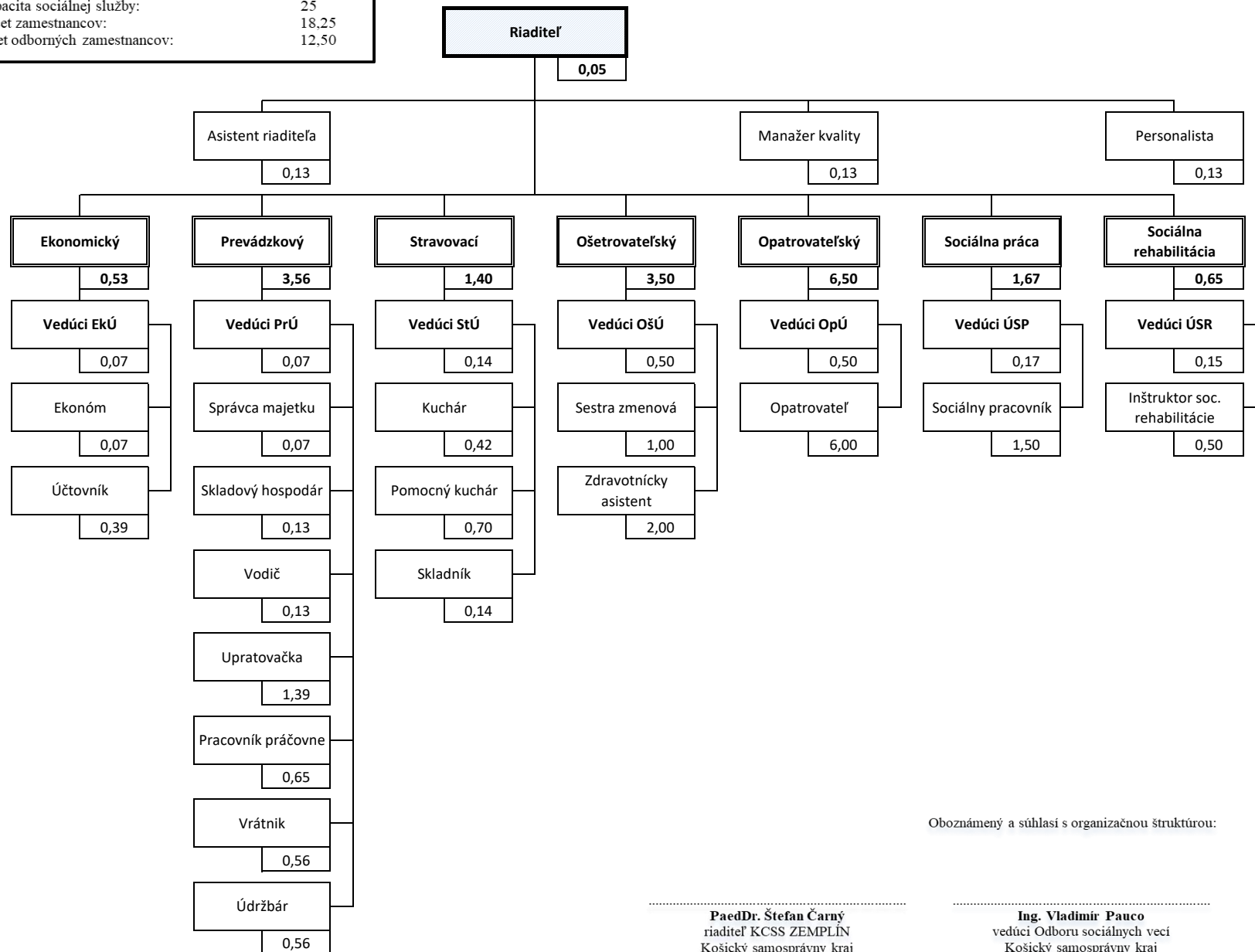
Odchýlky v súčte úväzkov v jednotlivých druhoch sociálnych služieb súvisia s ich prepočtami a zaokrúhľovaním v programe MS Excel.

# Organizačná štruktúra platná od 15.05.2026

## LUMEN

Zariadenie pre seniorov, celoročná pobytová forma, Jilemnického 1707/1, 075 01 Trebišov

Druh sociálnej služby:	zariadenie pre seniorov
Forma sociálnej služby:	pobytová - ročná
Kapacita sociálnej služby:	25
Počet zamestnancov:	18,25
Počet odborných zamestnancov:	12,50



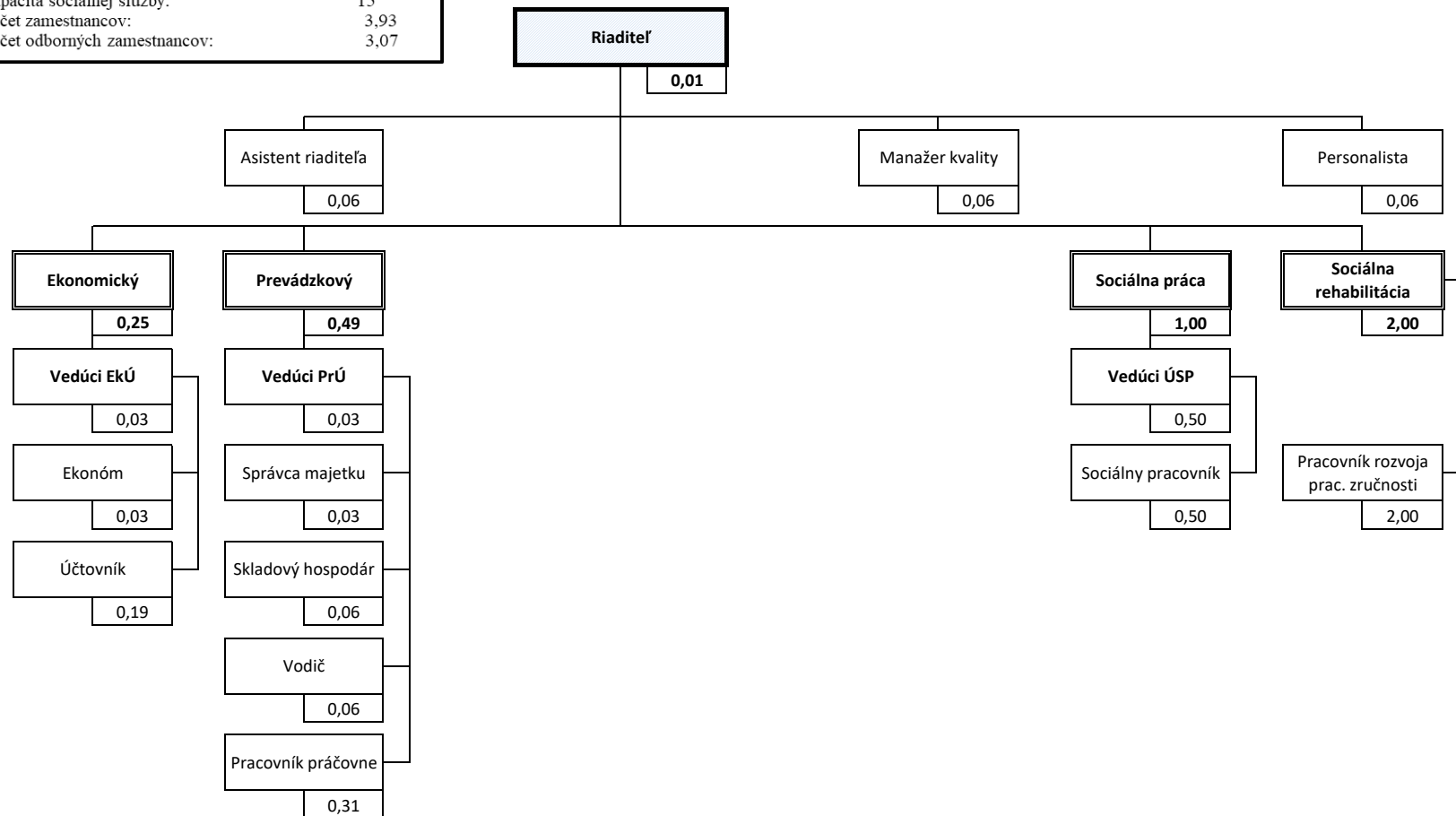
Odchýlky v súčte úväzkov v jednotlivých druhoch sociálnych služieb súvisia s ich prepočtami a zaokrúhľovaním v programe MS Excel.

# Organizačná štruktúra platná od 15.05.2026

## LUMEN

Útulok, celoročná pobytová forma, J. Jesenského 449/83, 07501 Trebišov

Druh sociálnej služby:	útulok
Forma sociálnej služby:	pobytová - ročná
Kapacita sociálnej služby:	15
Počet zamestnancov:	3,93
Počet odborných zamestnancov:	3,07



Oboznámený a súhlasí s organizačnou štruktúrou:

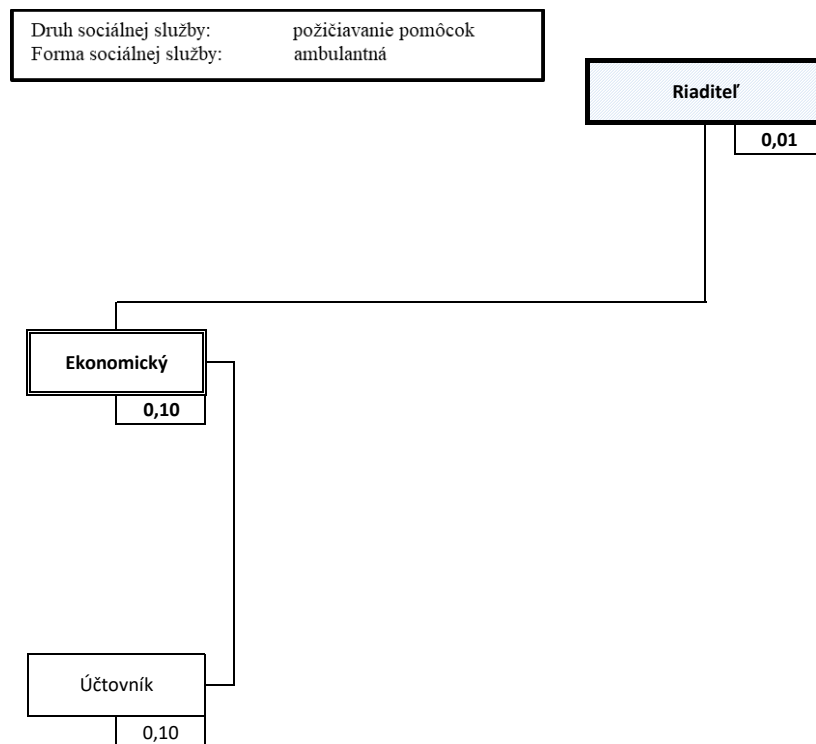
.....  
**PaedDr. Štefan Čarný**  
 riaditeľ KCSS ZEMPLÍN  
 Košický samosprávny kraj

.....  
**Ing. Vladimír Pauco**  
 vedúci Odboru sociálnych vecí  
 Košický samosprávny kraj

# Organizačná štruktúra platná od 15.05.2026

## LUMEN

Požičiavanie pomôcok, ambulantná forma, Jilemnického 1707/1, 075 01 Trebišov



Oboznámený a súhlasí s organizačnou štruktúrou:

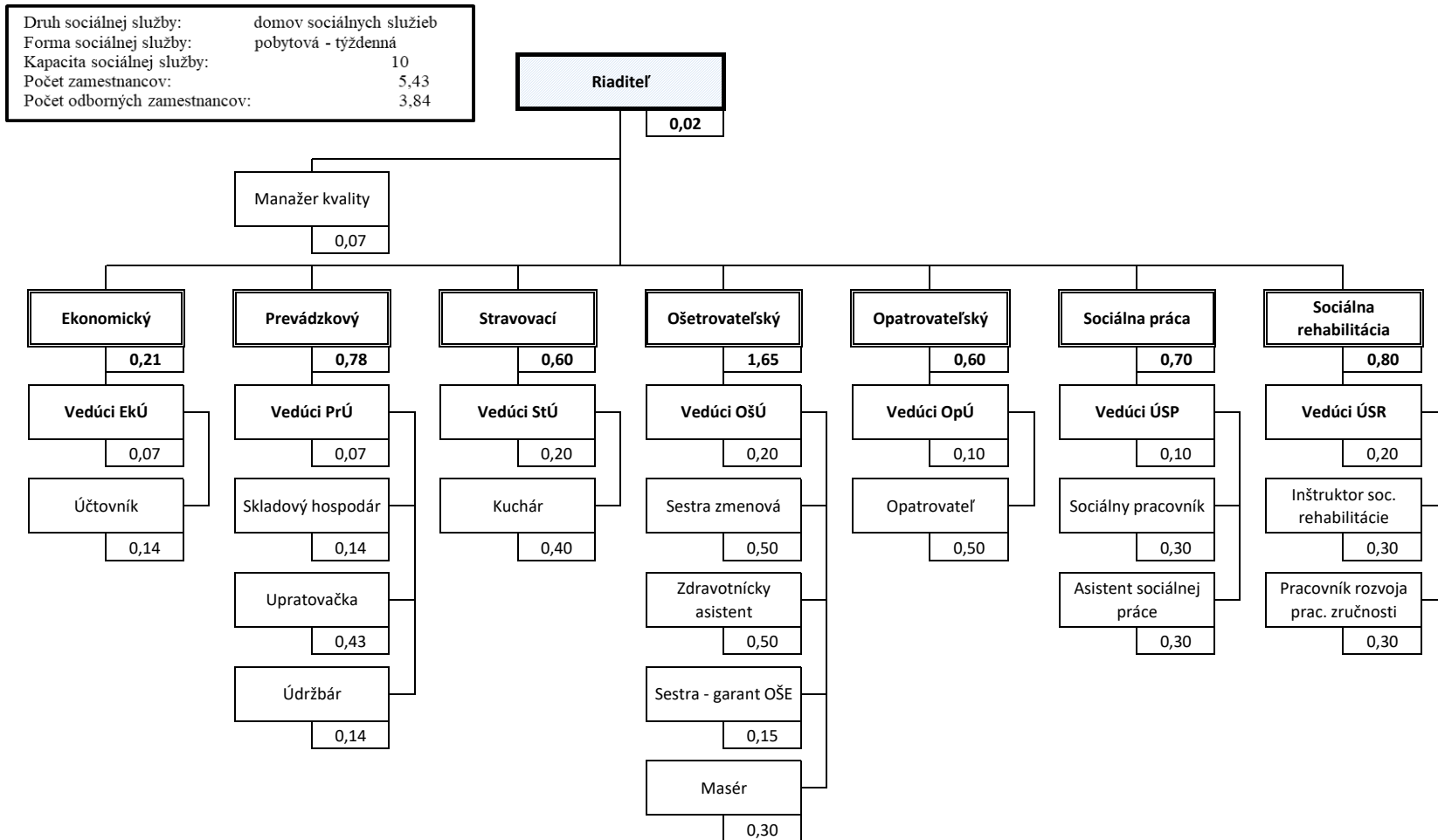
.....  
**PaedDr. Štefan Čarný**  
riaditeľ KCSS ZEMPLÍN  
Košícký samosprávny kraj

.....  
**Ing. Vladimír Pauco**  
vedúci Odboru sociálnych vecí  
Košícký samosprávny kraj

# Organizačná štruktúra platná od 15.05.2026

## ANIMA

Domov sociálnych služieb, týždenná pobytová forma, Andreja Kmeťa 1362/2, 071 01 Michalovce



Oboznámený a súhlasí s organizačnou štruktúrou:

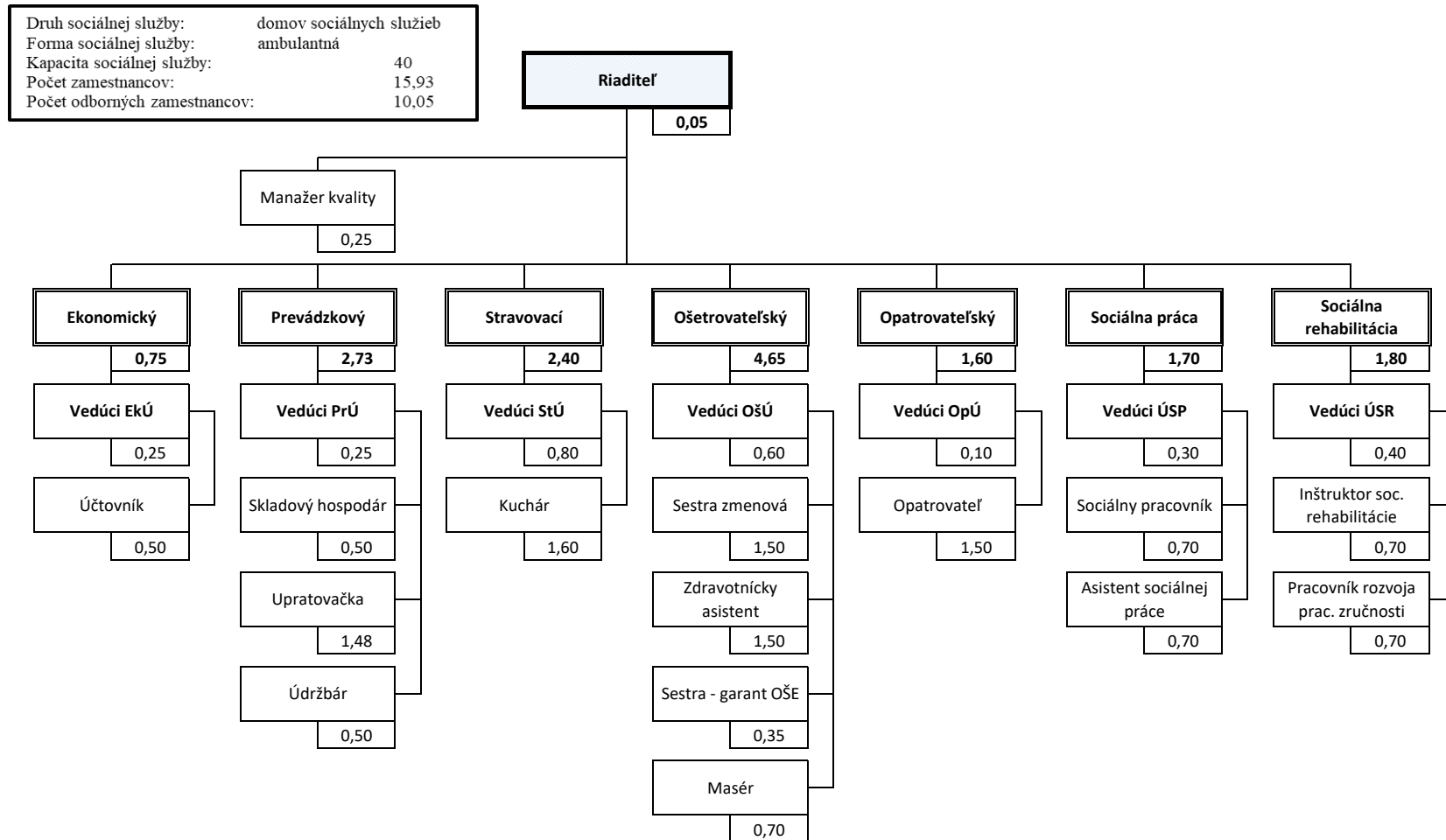
.....  
**PaedDr. Štefan Čarný**  
 riaditeľ KCSS ZEMPLÍN  
 Košický samosprávny kraj

.....  
**Ing. Vladimír Paucó**  
 vedúci Odboru sociálnych vecí  
 Košický samosprávny kraj

# Organizačná štruktúra platná od 15.05.2026

## ANIMA

Domov sociálnych služieb, ambulantská forma, Andreja Kmeťa 1362/2, 071 01 Michalovce



Oboznámený a súhlasí s organizačnou štruktúrou:

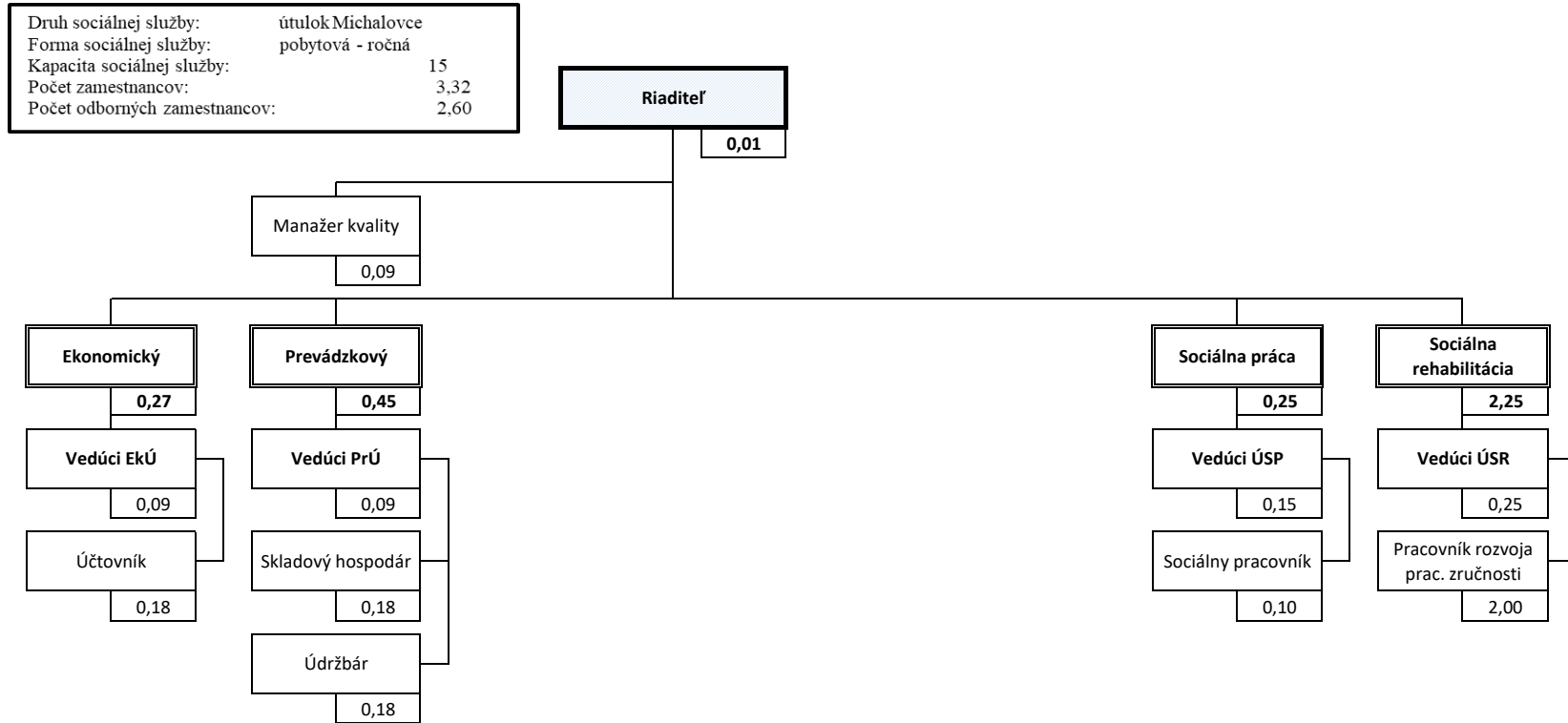
.....  
**PaedDr. Štefan Čarný**  
 riaditeľ KCSS ZEMPLÍN  
 Košický samosprávny kraj

.....  
**Ing. Vladimír Paucó**  
 vedúci Odboru sociálnych vecí  
 Košický samosprávny kraj

# Organizačná štruktúra platná od 15.05.2026

## ANIMA

Domov sociálnych služieb, ambulancia forma, Andreja Kmeťa 1362/2, 071 01 Michalovce



Oboznámený a súhlasí s organizačnou štruktúrou:

.....  
**PaedDr. Štefan Čarný**  
 riaditeľ KCSS ZEMPLÍN  
 Košický samosprávny kraj

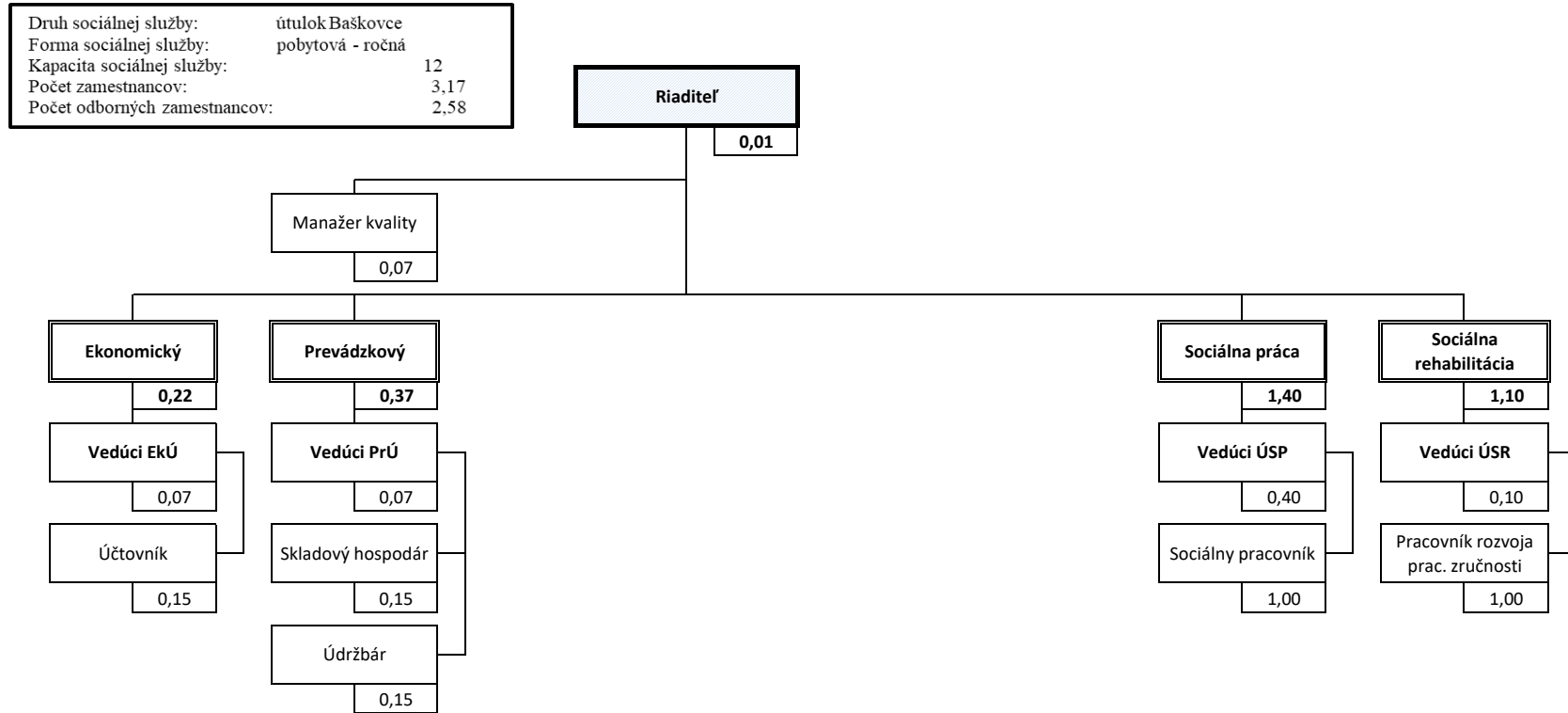
.....  
**Ing. Vladimír Paucó**  
 vedúci Odboru sociálnych vecí  
 Košický samosprávny kraj

Odchýlky v súčte úväzkov v jednotlivých druhoch sociálnych služieb súvisia s ich prepočtami a zaokrúhľovaním v programe MS Excel.

# Organizačná štruktúra platná od 15.05.2026

## ANIMA

Domov sociálnych služieb, ambulatná forma, Andreja Kmeťa 1362/2, 071 01 Michalovce



Oboznámený a súhlasí s organizačnou štruktúrou:

.....  
**PaedDr. Štefan Čarný**  
 riaditeľ KCSS ZEMPLÍN  
 Košický samosprávny kraj

.....  
**Ing. Vladimír Paucó**  
 vedúci Odboru sociálnych vecí  
 Košický samosprávny kraj

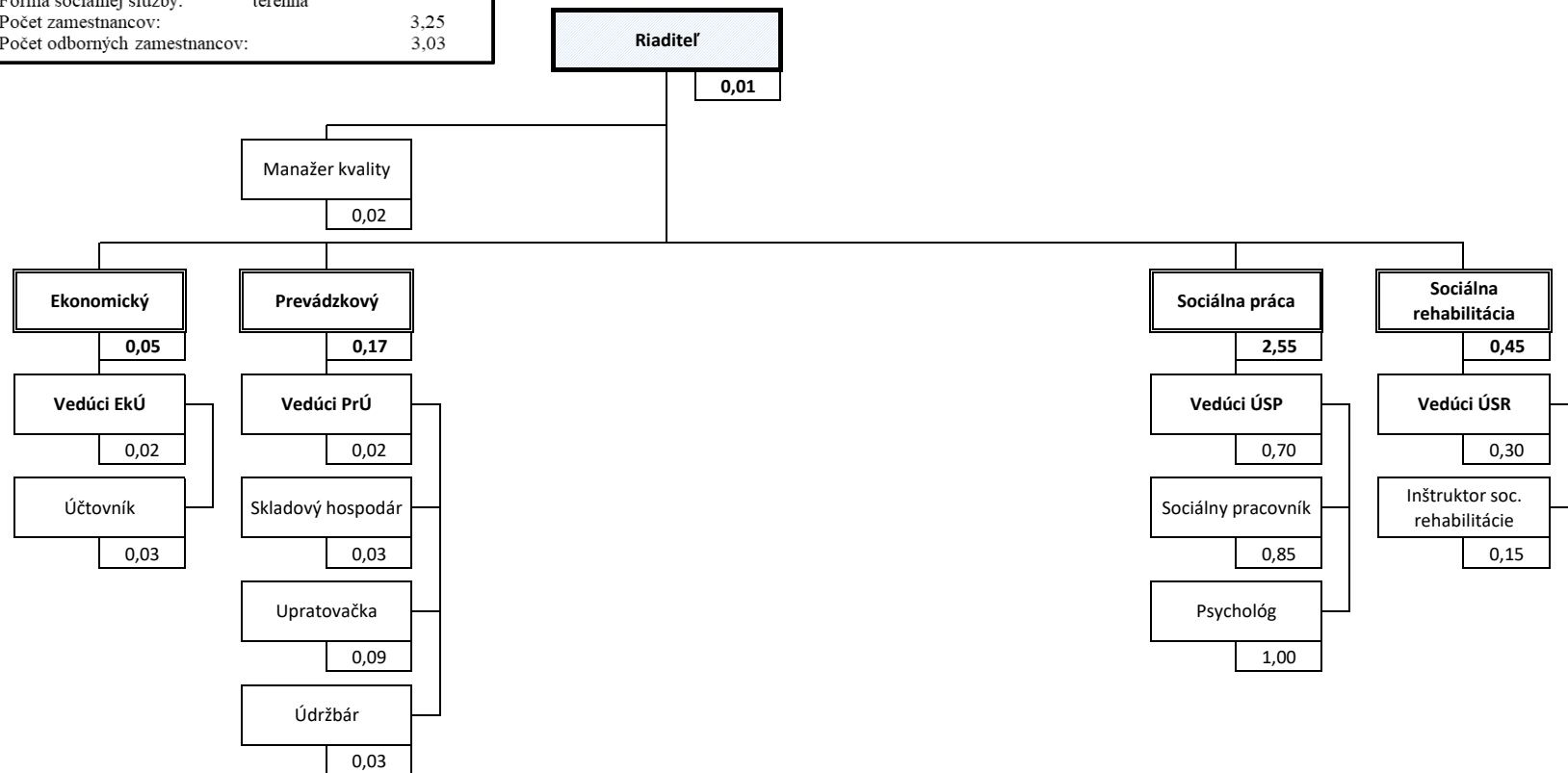
Odchýlky v súčte úväzkov v jednotlivých druhoch sociálnych služieb súvisia s ich prepočtami a zaokrúhľovaním v programe MS Excel.

# Organizačná štruktúra platná od 15.05.2026

## ANIMA

Domov sociálnych služieb, ambulánna forma, Andreja Kmeťa 1362/2, 071 01 Michalovce

Druh sociálnej služby:	služba včasnej intervencie
Forma sociálnej služby:	terénna
Počet zamestnancov:	3,25
Počet odborných zamestnancov:	3,03



Oboznámený a súhlasí s organizačnou štruktúrou:

.....  
**PaedDr. Štefan Čarný**  
 riaditeľ KCSS ZEMPLÍN  
 Košický samosprávny kraj

.....  
**Ing. Vladimír Paucó**  
 vedúci Odboru sociálnych vecí  
 Košický samosprávny kraj

Odchýlky v súčte úväzkov v jednotlivých druhoch sociálnych služieb súvisia s ich prepočtami a zaokrúhľovaním v programe MS Excel.